

GUIDE PRATIQUE

SECTION OVINE-CAPRINE



GDS
Manche

2023

2024



Ayez le réflexe GDS !
02.33.06.48.00 - gds50@gds-manche.fr - www.gds50.com

Catalogue des services et prises en charge

« Je surveille mon cheptel »

ACTIONS / SERVICES	DÉTAILS	MALADIE(S) CONCERNÉE(S)	PRISES EN CHARGE HT	PLAFOND
Aide au maintien de la qualification officiellement indemne	Sous condition d'être à jour de cotisations depuis au moins 3 ans	Brucellose	25 à 50 %	20 analyses maximum
Avortement	Analyses sur avorton ou délivrance ou sang	Chlamydie / Fièvre Q / Toxoplasmose / etc.	75 %	
Diagnostic	Analyses sur sang	CAEV / Paratuberculose / Visna-Maëdi	75 %	10 animaux sur 5 ans
Diarrhée néonatale	Analyses sur crottes		75 %	
Indicateurs sanitaires	Analyses sur sang	Border disease / CAEV / Chlamydie / Fièvre Q / Paratuberculose / Toxoplasmose / Visna-Maëdi	75 %	Uniquement pour les adhérents au Pack Premium
		Tremblante ovine	100 %	
Mammite	Analyse sur lait		75 %	
Mortalité	Autopsie ou organes		75 %	2 accords par an
Parasites externes	Recherches sur raclage cutané	Gales / Poux	75 %	
Parasites internes	Analyses sur crottes ou sang	Strongles / Ténia / Coccidies / Douves	75 %	15 prélèvements par an (analyses sur crottes)

NOUVEAU : adhésion au Pack Premium



Pour un forfait supplémentaire de 6 € par cheptel et de 0,45 € de plus par animal cotisant, vous pourrez accéder à d'autres offres tels que des remboursements sur des indicateurs de cheptel, des visites sanitaires, l'accompagnement des installations, etc. (cf. QR code flyer : voir ci-dessous).



« Je préviens les risques sanitaires »

ACTIONS / SERVICES	DÉTAILS	MALADIE(S) CONCERNÉE(S)	PRISES EN CHARGE HT	PLAFOND
Bilan	Analyses sur sang	CAEV / Paratuberculose / Visna-Maëdi	75 %	10 animaux sur 5 ans
Génotypage	Analyse sur sang des béliers	Tremblante	100 %	1 analyse pour 20 ovins cotisants
Parasites gastro-intestinaux	Analyses sur crottes		75 %	15 prélèvements par an
Qualité de l'eau	Prélèvement et analyses		100 %	1 fois par an
Visite sanitaire annuelle	Audit ou problème sanitaire ou installation		Gratuit	Uniquement pour les adhérents au Pack Premium

Charge pour les éleveurs d'ovins et de caprins



COTISATION ANNUELLE

20 € + **1,13* €**
 / cheptel / ovin ou caprin de plus de 6 mois

* Dont 2 cts FMSE et 1 ct CNSSA

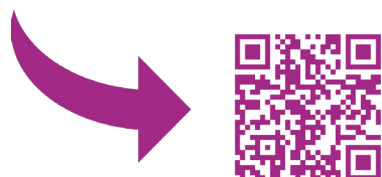
« Je maîtrise et je lutte »

ACTIONS / SERVICES	DÉTAILS	MALADIE(S) CONCERNÉE(S)	PRISES EN CHARGE HT	PLAFOND
Achat d'un bélier résistant à la Tremblante	Aide au remplacement de bélier génétiquement sensible	Tremblante	100 €	1 aide pour 20 ovins cotisants
Parasites externes	Location de la baignoire de traitement de FARAGO	Gale du corps	50 %	
Qualité de l'eau	Visite conseil suite à résultat défavorable		75 %	

« Je bénéficie d'autres aides et services »

ACTIONS / SERVICES	DÉTAILS	MALADIE(S) CONCERNÉE(S)	PRISES EN CHARGE HT
Déchets de soins	Fourniture et ramassage du fût de collecte par FARAGO		Tarif Farago
Formations	Catalogue annuel de formations		Coût de 35 € pour l'éleveur, déjeuner inclus
GDS Infos	Communication 2 fois par an sur l'actualité sanitaire		Gratuit
Producteurs fermiers (contrat producteurs fermiers)	Prélèvement et analyses du lait transformé	Suivi bactériologique	100 %

Règlement intérieur complet disponible sur simple demande ou via ce QR code



POUR INFORMATION

Pour les nouveaux adhérents, ces services et prises en charges ne sont accessibles qu'après 6 mois d'adhésion.

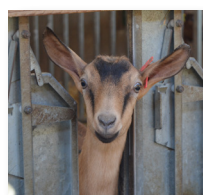
N'hésitez pas à nous contacter dès maintenant pour tout besoin d'informations complémentaires au 02 33 06 48 00.

Vos représentants de la section

Vous trouverez ci-dessous la liste des représentants de la section qui ont été élus lors des dernières réunions de secteur. Le Bureau de la section ovine / caprine est composé de 4 membres : **un(e) président(e), un(e) vice-président(e), un(e) secrétaire et un(e) trésorier(e).**



Président : Michel DUQUESNE
Vice-Président : Jean-Jacques CATELAIN
Secrétaire : Aurélie BOURASSIN
Trésorier : Noël LEFEBVRE



**Les représentants
des éleveurs de caprins**

- **Président :** M. CATELAIN Jean-Jacques de Saint-Vigor des monts
- **1^{ÈRE} Vice-Présidente :** Mme ALLAIS Aurélie de Saint-Martin de Bonfossé
- **2^{NDE} Vice-Présidente :** Mme HERVY Gabrielle de Torigny-les-Villes



**Les représentants
des éleveurs d'ovins**

Arrondissements de Cherbourg et de Valognes

- **Président :** M. DUQUESNE Michel d'Equedreville-Hainneville
- **1^{ER} Vice-Président :** M. LEBUNETEL Bernard de Sainte-Mère Église
- **2ND Vice-Président :** M. VARETTE Gérard de Brix

Arrondissements de Coutances et de Saint-Lô

- **Président :** M. LEFEBVRE Noël de Le Plessis-Lastelle
- **1^{ÈRE} Vice-Présidente :** Mme BOURASSIN Aurélie de Marchésieux
- **2ND Vice-Président :** M. DUVAL Gérard d'Agneaux

Arrondissements d'Avranches et de Mortain

- **Président :** M. PICOT Valentin de Romagny-Fontenay
- **1^{ER} Vice-Président :** M. GANNE Claude de Juvigny le Tertre
- **2ND Vice-Président :** M. CHAUVET Gérard d'Isigny-le-Buat

Pourquoi adhérer à la section ovine / caprine du GDS ?

L'adhésion au GDS vous apporte une réelle sérénité dans **la maîtrise sanitaire de votre élevage**. Les nombreuses analyses et aides financières vous permettent d'anticiper, de réagir et d'être accompagné lors d'épisodes défavorables. La section se veut dynamique et force de propositions afin de **favoriser et d'améliorer l'accompagnement dans le suivi sanitaire de vos élevages**.

L'adhésion vous ouvre également l'accès à **de nombreuses formations proposées par la section** : au moins 5 par an, ovins et caprins confondus !



**Pour plus de renseignements,
n'hésitez pas à contacter notre équipe :**

Suivi technique



Lucie TRUBLET
Technicienne
spécialisée
06 74 76 15 73



**Jean-Marc
CARBONIERE**
Vétérinaire conseil
02 33 06 48 00



**Anne-Solène
LEREBOURS**
Assistante
02 33 06 48 00



**Margaux
EUDE**
Assistante
02 33 06 48 00

Suivi administratif



Suivi des producteurs fermiers

- **Suivi technique :**
Elodie HOUSTIN et
Lucie TRUBLET
- **Suivi administratif :**
Alexandra BOSCHEL

Pour plus d'informations :

